



1918



INTERREG III A

Southern Finland Estonia



**ROOSTIKE KASUTAMISE STRATEEGIA SOOMES JA EESTIS INTERREG IIIA  
 (STRATEGY FOR REED BED USAGE IN FINLAND AND ESTONIA)**

PHOTO SESSION PREPARED BY ÜLO KASK, LIVIA KASK and TRIIN AAVIK



**KASVUALAD - GROWING AREAS**



**Vaade Suitsu tornist Matsalu RP roostikuväljadele talvel 2006 (märgala)**



**Haapsalu linna ääres kõrguv roostik talvel 2007 (heitvee lasku ala)**



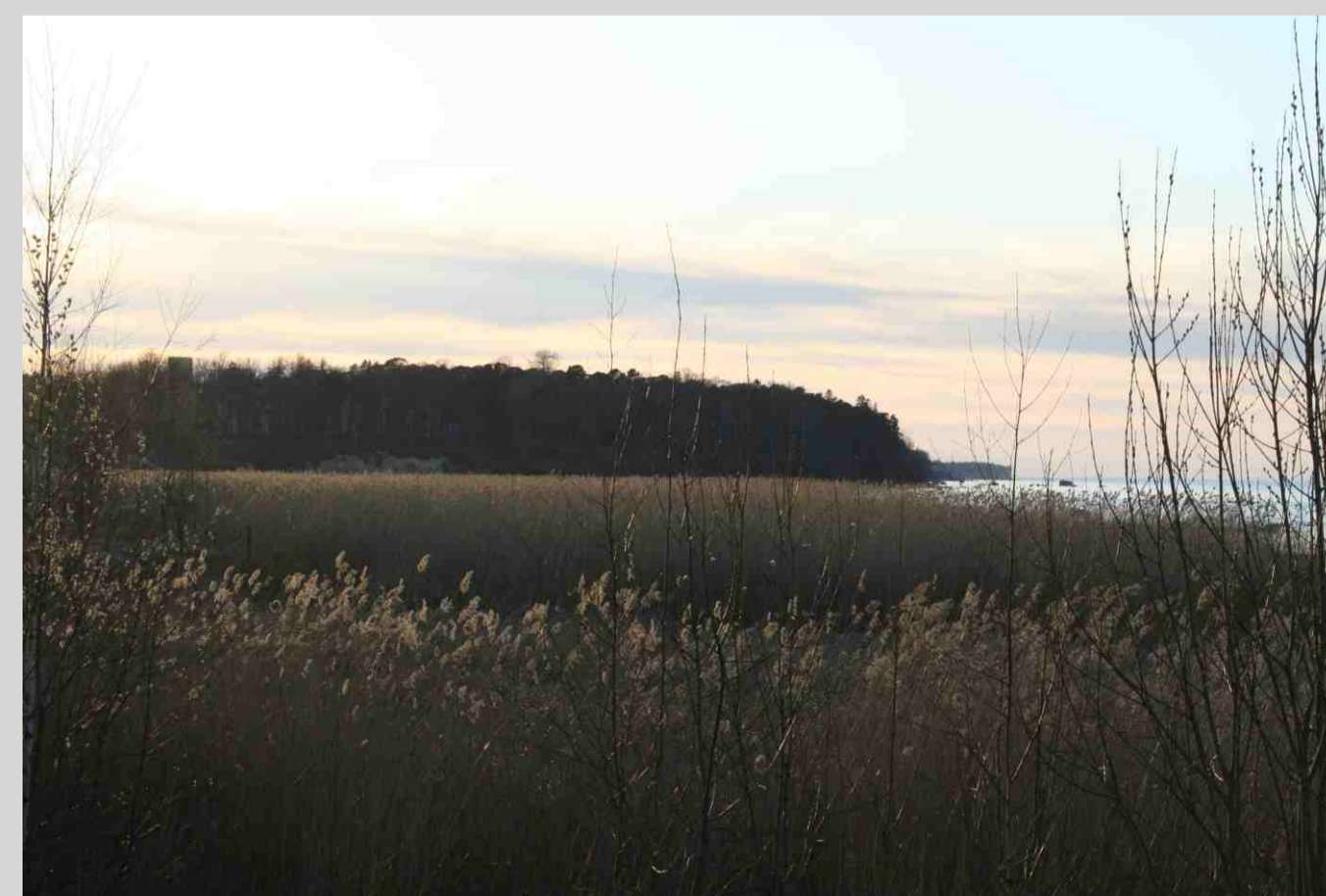
**Suvine roostik Mahus 2006 (mereroog)**



**Võimas roostikumassiiv Peipsi järve ääres Popovitsas suvel 2006 (järveroog)**



**Madalakasvuline roostik Vörtsjärve ääres suvel 2006 (järveroog)**



**Kopli lahe roostik Rocca al Mares kevadel 2007 (kergelt reostunud ala)**

**Mõõtealadest kõrgeima ja saagirikkaima roostikuga löikeala Turboneemel suvel 2007 (mereroog)**



## METOODIKA - TECHNIQUE



Roomassiivi tihedust ja ligikaudsed katselappide asukohad määratakse ning hinnatakse visuaalselt. Turboneeme, talv 2007



Rooproovide lõikamiseks eraldatakse muust roostikust ühe ruutmeetri suurune ala mõotelattidega. Saunja, talv 2006



Roomassiivist valitakse 3-4 ühe ruutmeetri suurust proovivõtulappi



Fikseeritud proovivõtualalt lõigatakse pilliroog umbes 10 cm kõrguselt lumepiirist



Igat roostikku ja katselappi kirjeldatakse üksikasjalikult



Ühe roostiku erinevatelt proovivõtulappidelt kokku kogutud proovid segatakse ja segatud hunnikust võetakse umbes 1 kg pilliroogu edasiseks laboratoorseks analüüsimiseks. Haapsalu, talv 2007



Kassari roostiku kaldapoolsed (peenike) ja avaveepoolsed (jämedam) pilliroo näidised katselappidelt. Hiiumaa, talv 2006



Igalt katselapilt kogutud rooproov kaalutakse, mille kaudu leitakse roostiku keskmine saagikus. Loode tammik, talv 2006

## KAHJUSTUSED - DAMAGES



Varakevadine üleujutus Sutu lahe roostikus 2007. aastal



Suur osa mere äärses roostikust hävines jääminekul Põhja-Eestis kevad-talvel 2007



Kuhjunud lumevallid ja paks lumi takistavad talvist pilliroo niitmist



Kõrge veetaseme ja jää tõttu murdunud roostik Pärnu lahes kevad-talvel 2007

**KAJUSTUSED - DAMAGES**

Jaanuaritormi ja üleujutuse jäljed  
Vesisääre rannas Saaremaal, 2005



Roostikus esinev kõrrerooste ja  
päiste kahjustus



Jääkahjustuse tagajärjel lamandunud  
roostiku kohale hõredalt kasvav  
kevadine pilliroog Kasti lahes, 2007



Jäätumisel kõrge veetaseme juures  
oli Puhtu-Laelatu LKA roostiku  
saagikus väga väike

**BIOKÜTUS - BIOFUEL**

Pilliroog kui kütus



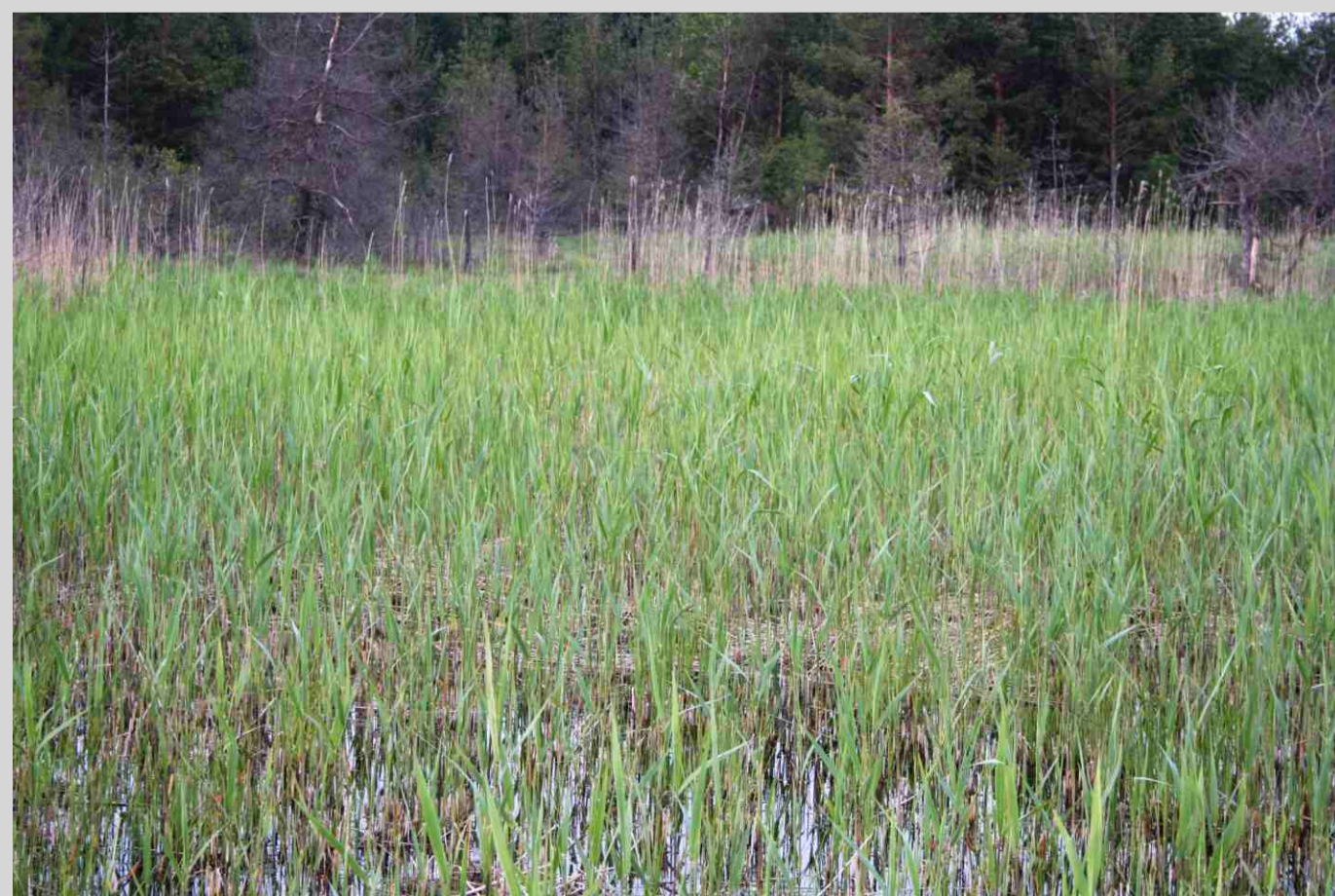
Pilliroopelletid



Pilliroobrikett



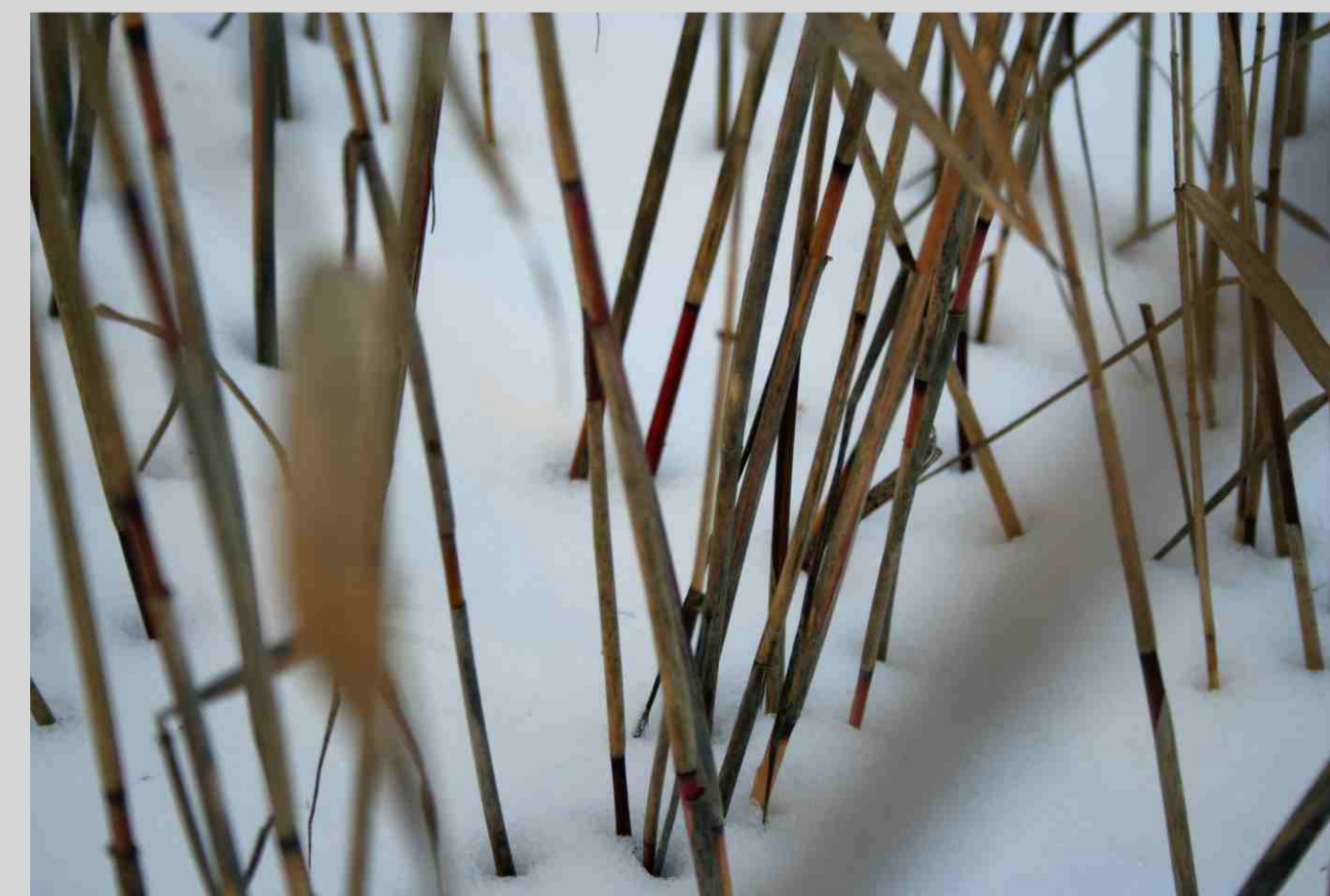
Pilliroobrikettide põletamine  
tavaahjus

**EHITUSMATERJALID - BUILDING MATERIALS**

Kevadine pilliroog Kasti lahes  
talvise niite kohal, kevad 2007



Talvel niidetud ala Kasti lahes,  
kevad 2007



Kõrgekvaliteediline katuseroog Kasti  
lahes



Pilliroo kogumine talvisel hooajal



Pilliroogu kasutatakse peamiselt ehitusmaterjalina (roo kuivatamine)



Isolatsiooniplaadi valmistamine Berger masinaga



Pilliroost soojustusplaadid seinal

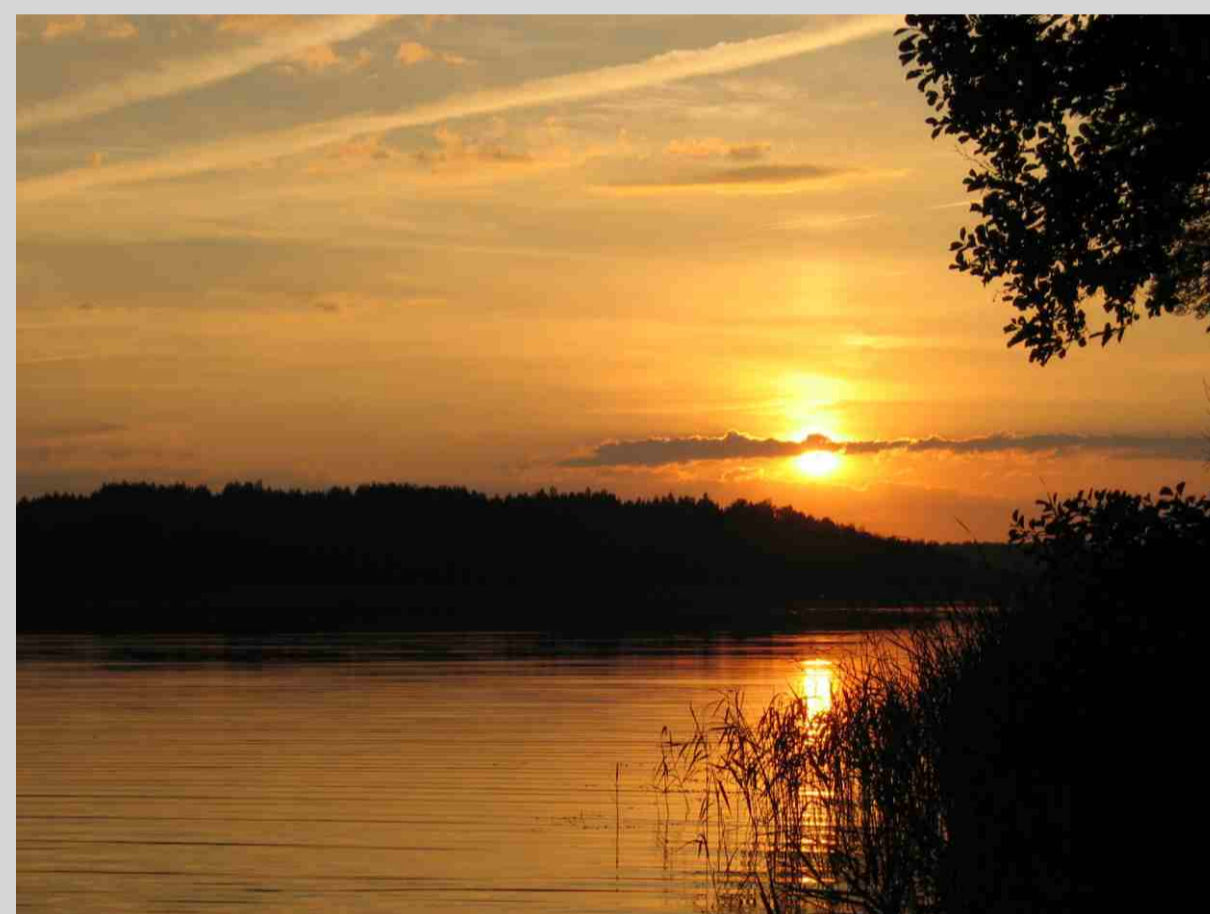


Pilliroost katus Vabaõhu Muuseumis

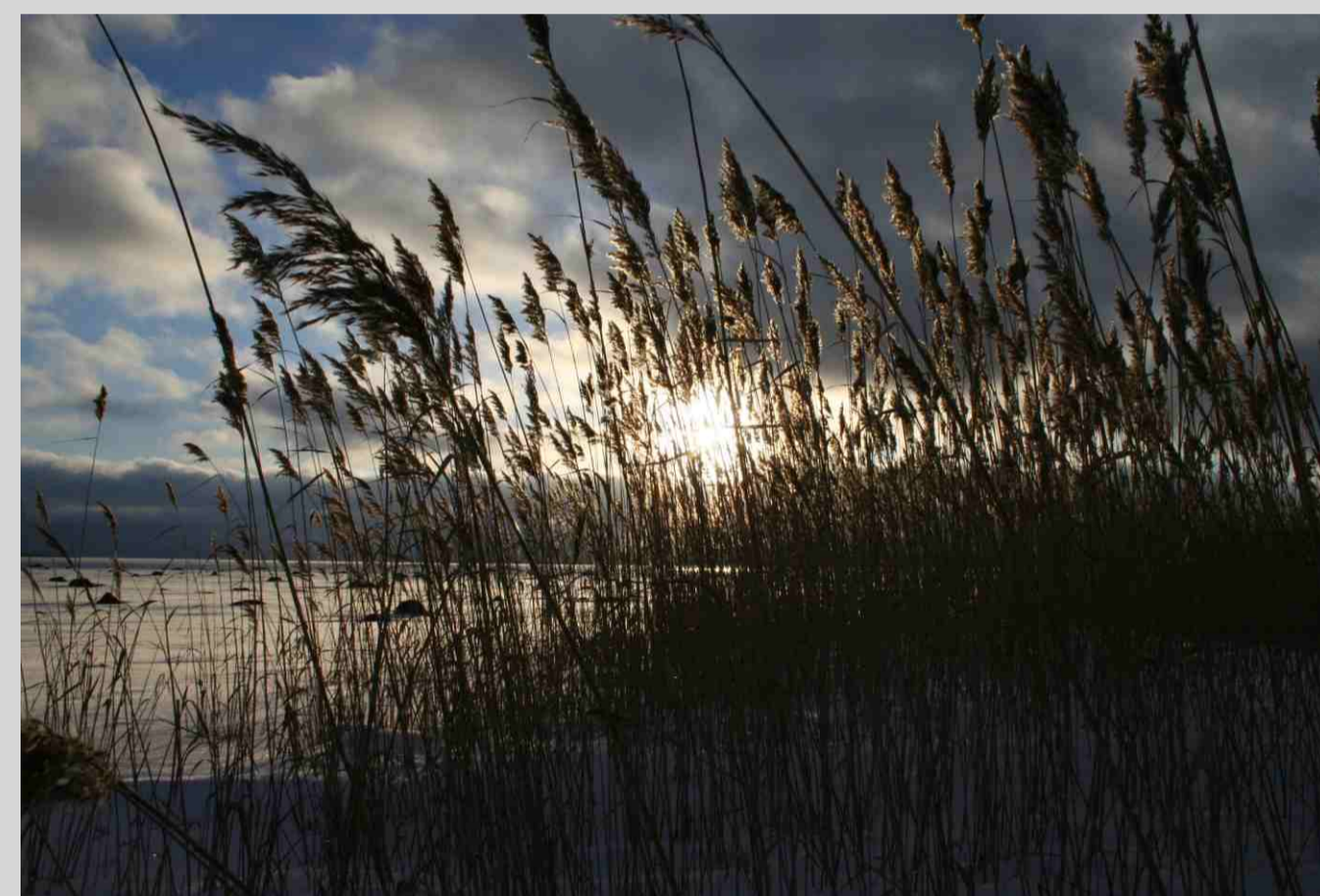
## ILUSAID PILTE - BEAUTIFUL PICTURES



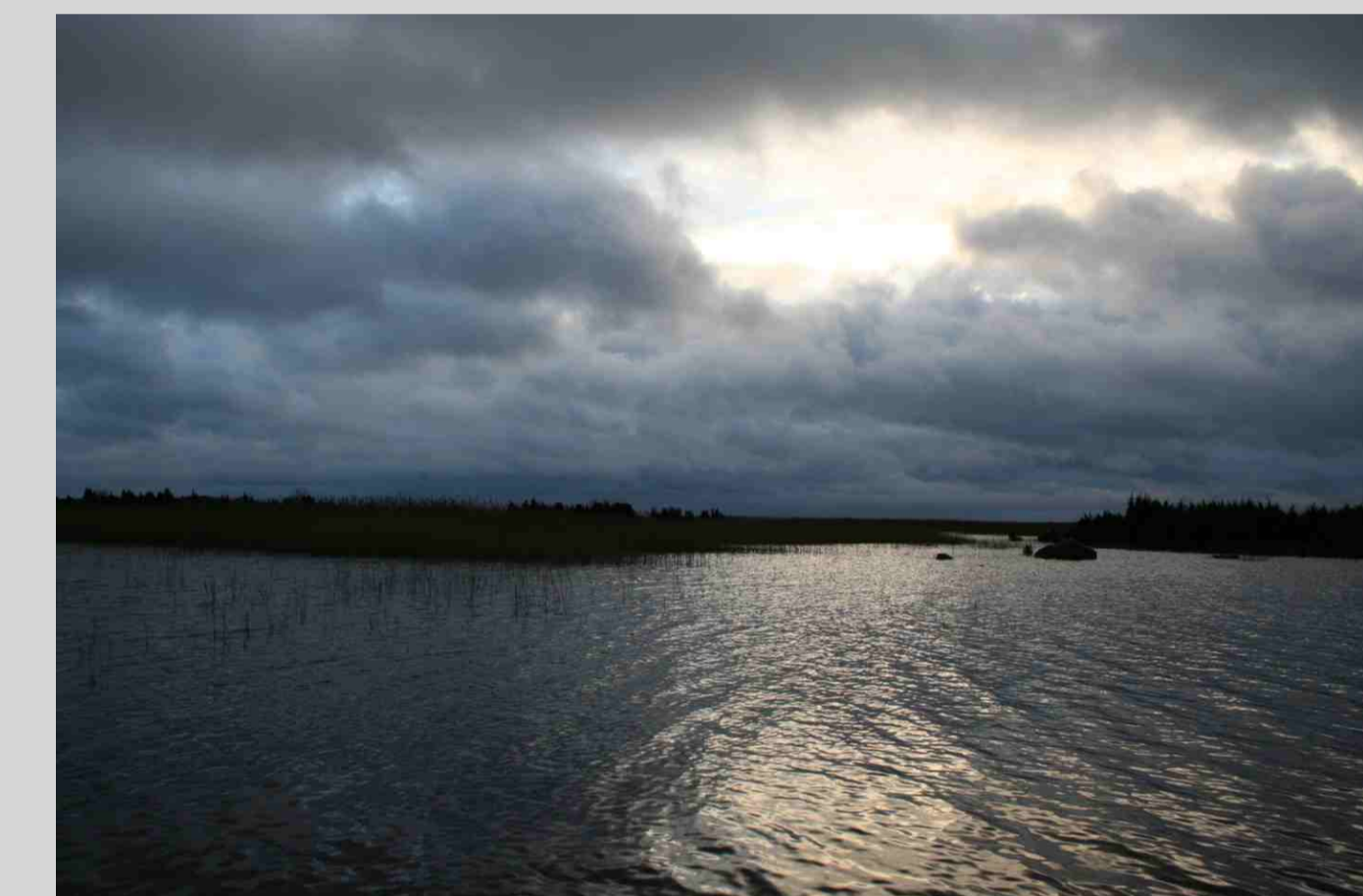
Hilissuvine üleujutus Kasti lahe roostikus



Kaunis päikeseloojang järve ääres



Talveõhtu Kasti lahe roostikus



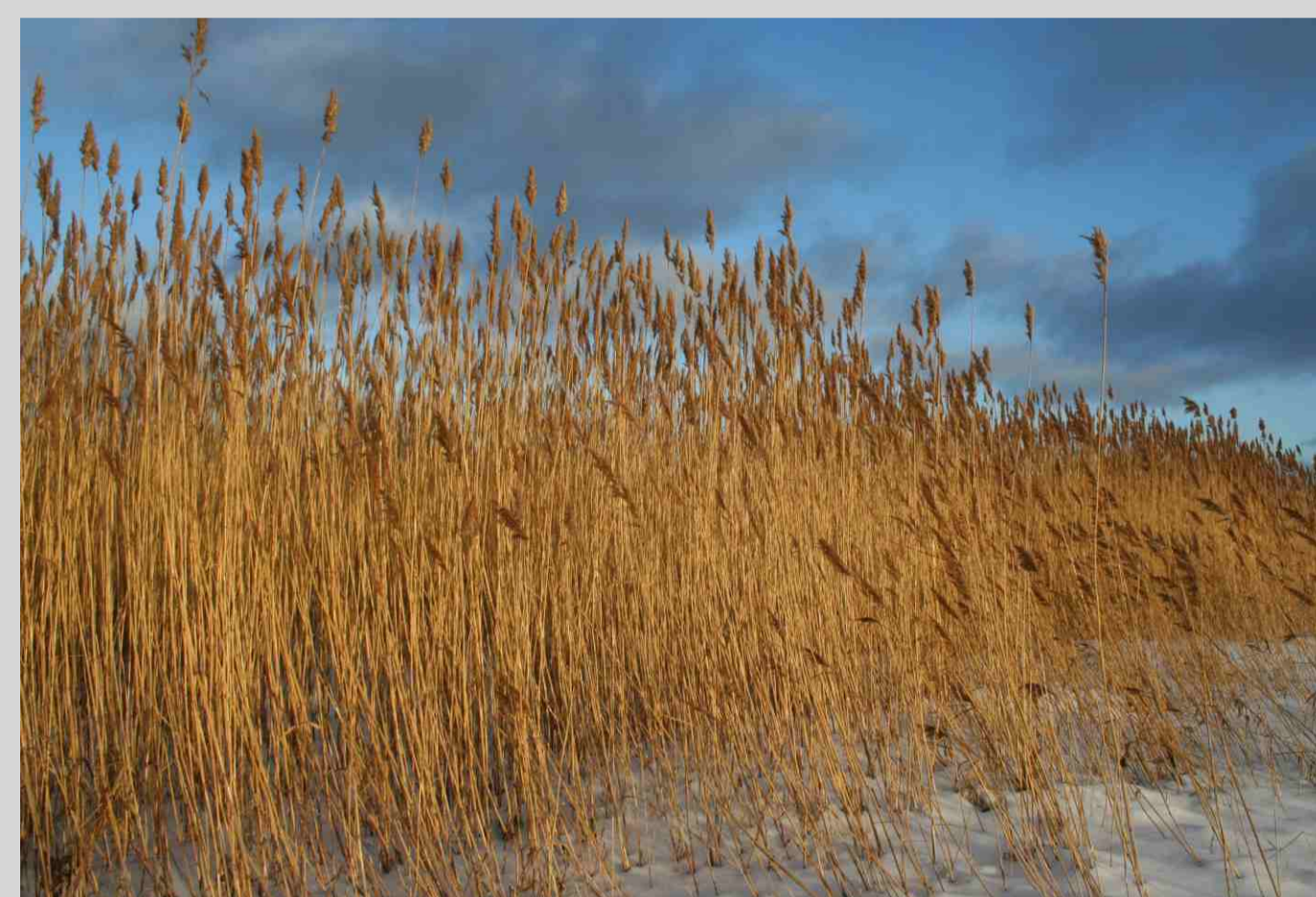
Üleujutatud Kasti lahe roostik õhtuvalguses



Sume õhtupoolik rannaäärsel maastikul



Kevadine roheline roostikus



Õhtusest päikesest kuldkollane roostik talvises Kasti lahes



Vaade läbi rookörte varakevadisele Kuressaarele



1918